

### Especificaciones

Modelos	S-60 J
---------	--------

#### Dimensiones

Altura máxima de trabajo*	20,5 m
Altura máxima de la plataforma	18,5 m
Alcance horizontal máx.	12,3 m
<b>A</b> Longitud de plataforma - modelo 2,44 m	0,91 m
Longitud de plataforma - modelo 1,83 m	0,76 m
<b>B</b> Ancho de plataforma - modelo 2,44 m	2,44 m
Ancho de plataforma - modelo 1,83 m	1,83 m
<b>C</b> Altura - replegada	2,69 m
<b>D</b> Longitud - replegada	9,70 m
Longitud - transporte (plumín retraído)	7,16 m
<b>E</b> Ancho	2,49 m
<b>F</b> Distancia entre ejes	2,44 m
<b>G</b> Altura libre sobre el suelo - centro	56,4 cm

#### Productividad

Capacidad de elevación - máxima	300 kg
Rotación de la plataforma	160°
Rotación de la torreta	353°, no continua
Voladizo posterior de la plataforma giratoria	1,57 m
Rotación vertical del plumín	130° (+75°/-55°)
Velocidad de traslación - replegada	4,82 km/h
- elevada	1,09 km/h
Radio de giro - interior	5,61 m
- exterior	5,50 m
Pendiente superable - replegada** (arriba / abajo)	45% / 25%
Controles	12 V DC proporcional
Neumáticos estándar	315/55D20

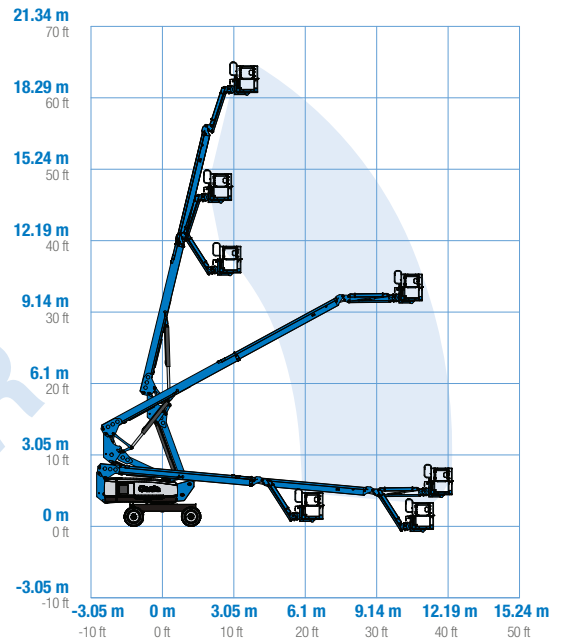
#### Potencia

Alimentación	Deutz diésel D 2011 L03 i, 3 cilindros, 49 hp (37 kW) nivel IIIA Kubota diésel D1105, 3 cilindros 25 hp (19 kW) Nivel IIIA y V Kubota turbo Diésel D1803, 3 cilindros 49 hp (36 kW) Nivel V
Capacidad del depósito hidráulico	79 L
Capacidad del sistema hidráulico	95 L
Capacidad de depósito de combustible	114 L

Peso***	7,550 kg
---------	----------

Cumplimiento normativo	Directiva de la UE: 2006/42/EC - Maquinaria (estándar armonizado EN 280:2013+A1:2015); 2004/108/EC (Compatibilidad electromagnética); 2000/14/EC (Ruido exterior)
------------------------	---

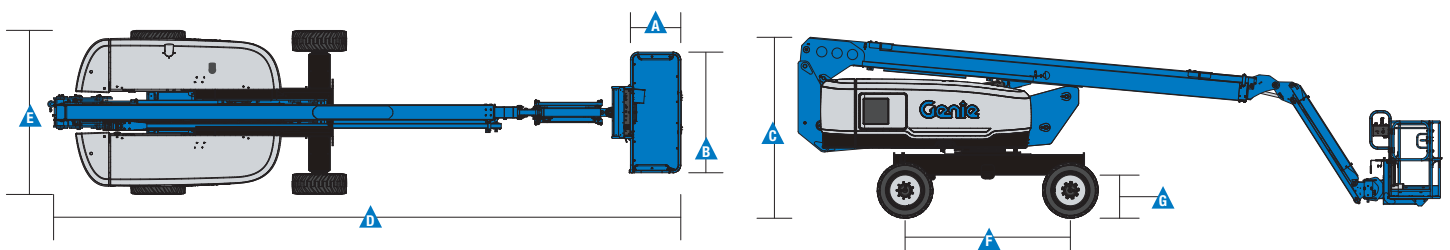
#### Diagrama de trabajo S-60 J



\* En el sistema métrico, altura de trabajo = altura de la plataforma + 2 m.

\*\* La pendiente superable es aplicable a la conducción en pendientes. Consultar en el manual del operario la clasificación de las pendientes.

\*\*\* El peso variará en función de las opciones y de la normativa del país



### Características

Características estándar	Fácil configuración según sus necesidades	Opciones y accesorios
<p><b>Dimensiones</b></p> <p><b>S-60 J</b></p> <ul style="list-style-type: none"> <li>• Altura de trabajo 20,5 m</li> <li>• Alcance horizontal 12,3 m</li> <li>• Capacidad de elevación 300 kg</li> </ul> <p><b>Productividad</b></p> <ul style="list-style-type: none"> <li>• Capacidad de retracción automática al alcanzar el diagrama operacional</li> <li>• Plataforma con nivelación automática</li> <li>• Rotación hidráulica de la plataforma de 160°</li> <li>• Interruptor de dirección acoplado al joystick de traslación</li> <li>• Joystick con campo magnético proporcional</li> <li>• Refrigerador aceite hidráulico</li> <li>• Sistema de validación de la traslación</li> <li>• Tracción deshabilitada en caso de chasis inclinado</li> <li>• Cableado AC a la plataforma</li> <li>• Bocina</li> <li>• Contador horario</li> <li>• Alarmas de descenso y de inclinación</li> <li>• Luz intermitente y alarma de desplazamiento</li> <li>• 353° de rotación hidráulica no continua de la torreta</li> <li>• Cubiertas de los compartimientos torreta con cierre</li> <li>• Tracción positiva continua</li> <li>• Motores de rueda de dos velocidades</li> <li>• Lift Connect™ Conector telemático</li> <li>• Alarma de contacto Lift Guard™</li> <li>• Bandeja de herramientas Lift Tool™</li> <li>• Compatible con el sistema de diagnóstico Techpro Link™</li> </ul> <p><b>Potencia</b></p> <ul style="list-style-type: none"> <li>• Unidad de alimentación auxiliar de 12 V DC</li> <li>• Protección anti-rearranque</li> <li>• Parada automática del motor en caso de anomalía</li> <li>• Indicador de revisión del motor</li> </ul>	<p><b>Tipos de plataformas</b></p> <ul style="list-style-type: none"> <li>• De acer 1,83 m (doble entrada con puerta lateral abatible)</li> <li>• 2,44 m (triple entrada con puerta lateral abatible) - estándar</li> </ul> <p><b>Plumín</b></p> <ul style="list-style-type: none"> <li>• Plumín articulado 1,83 m</li> </ul> <p><b>Tipos de motor</b></p> <ul style="list-style-type: none"> <li>• Deutz diésel D 2011 L03 i, 3 cilindros, 49 hp (37 kW) Nivel IIIA</li> <li>• Kubota diésel D1105, 3 cilindros 25 hp (19 kW) Nivel IIIA y V</li> <li>• Kubota turbo Diésel D1803, 3 cilindros 49 hp (36 kW) Nivel V</li> </ul> <p><b>Conducción</b></p> <ul style="list-style-type: none"> <li>• 4 x 4</li> </ul> <p><b>Eje</b></p> <ul style="list-style-type: none"> <li>• Ancho fijo con oscilación activa (estándar)</li> </ul> <p><b>Neumáticos</b></p> <ul style="list-style-type: none"> <li>• Todo terreno con espuma (estándar)</li> <li>• Todo terreno, no marcan el suelo, con espuma</li> </ul>	<p><b>Productividad</b></p> <ul style="list-style-type: none"> <li>• Cesta con rejilla de protección Lift Guard™ (1) (completa o de media altura)</li> <li>• Raíl auxiliar superior en plataforma</li> <li>• Línea de aire comprimido a la plataforma (1)</li> <li>• Toma de corriente en cesta (incluye enchufe y fusible rearmable como opción)(2)</li> <li>• Kit de luces (2 en chasis, 2 en plataforma)(1)</li> <li>• Aceite hidráulico biodegradable (1)</li> <li>• Kit de ambiente hostil(1): fuelles de cilindro, sellos rascadores para la pluma y una cubierta de la caja de control en plataforma y en suelo</li> <li>• Kit de ambiente hostil deluxe (1): añade kit básico de protección de corona dentada, protección del manguito de cadena portacables y prelimpiador de toma de aire</li> <li>• Soporte de panel</li> <li>• Cubiertas de los controles de la cesta con cierre</li> <li>• Herramienta portátil de diagnósticos Genie® Tech Pro™ Link</li> </ul> <p><b>Opciones de alimentación</b></p> <ul style="list-style-type: none"> <li>• Generador AC Lift Power™ 3kW 110V/50Hz o 220V/50Hz</li> <li>• Kit arranque en frío: calentador de motor y cargador de baterías</li> <li>• Prelimpiador de toma de aire diésel (1)</li> <li>• Dispositivo antideflagrante de protección</li> </ul>



(1) Opción solo instalada en fábrica  
(2) No disponible con la opción generador

### España y Portugal

Gaià, 31 - Pol. Ind. Pla d'en Coll, 08110 Montcada y Reixac, Barcelona, España Tel gratuito : + 34 900 808 110 Tel: + 34 93 572 50 90  
Fax: + 34 93 572 50 91.

Visite [www.genielift.com/es/about-genie/locations](http://www.genielift.com/es/about-genie/locations) para ver nuestra lista de ubicaciones globales.

### Fabricación y distribución en todo el mundo

Australia · Brasil · Caribe · América Central · China · Francia · Alemania · Italia · Japón · Corea · México · Rusia · Sudeste de Asia · Suecia · Emiratos Árabes Unidos · España y Portugal · Estados Unidos · Reino Unido

Las especificaciones de productos están sujetas a cambios sin previo aviso ni obligación por parte de Genie. Las fotografías y/o esquemas de este folleto sólo aparecen con fines ilustrativos. Si desea instrucciones sobre el correcto uso de este equipo, consulte el Manual del Operario. El incumplimiento de las instrucciones del manual del operario así como la actuación irresponsable de cualquier tipo por parte del operario pueden causar lesiones graves o la muerte. La única garantía aplicable y que sirve de referencia para los diferentes productos Genie es nuestra garantía contractual validada por nuestros servicios técnicos. No será válida ninguna otra garantía ni oral ni escrita. Los productos y servicios listados pueden ser marcas registradas, patentes, o nombres registrados de Terex Corporation y/o sus filiales en los EE.UU. y en numerosos otros países. Genie es una marca registrada de Terex South Dakota, Inc © 2020 Terex Corporation.

